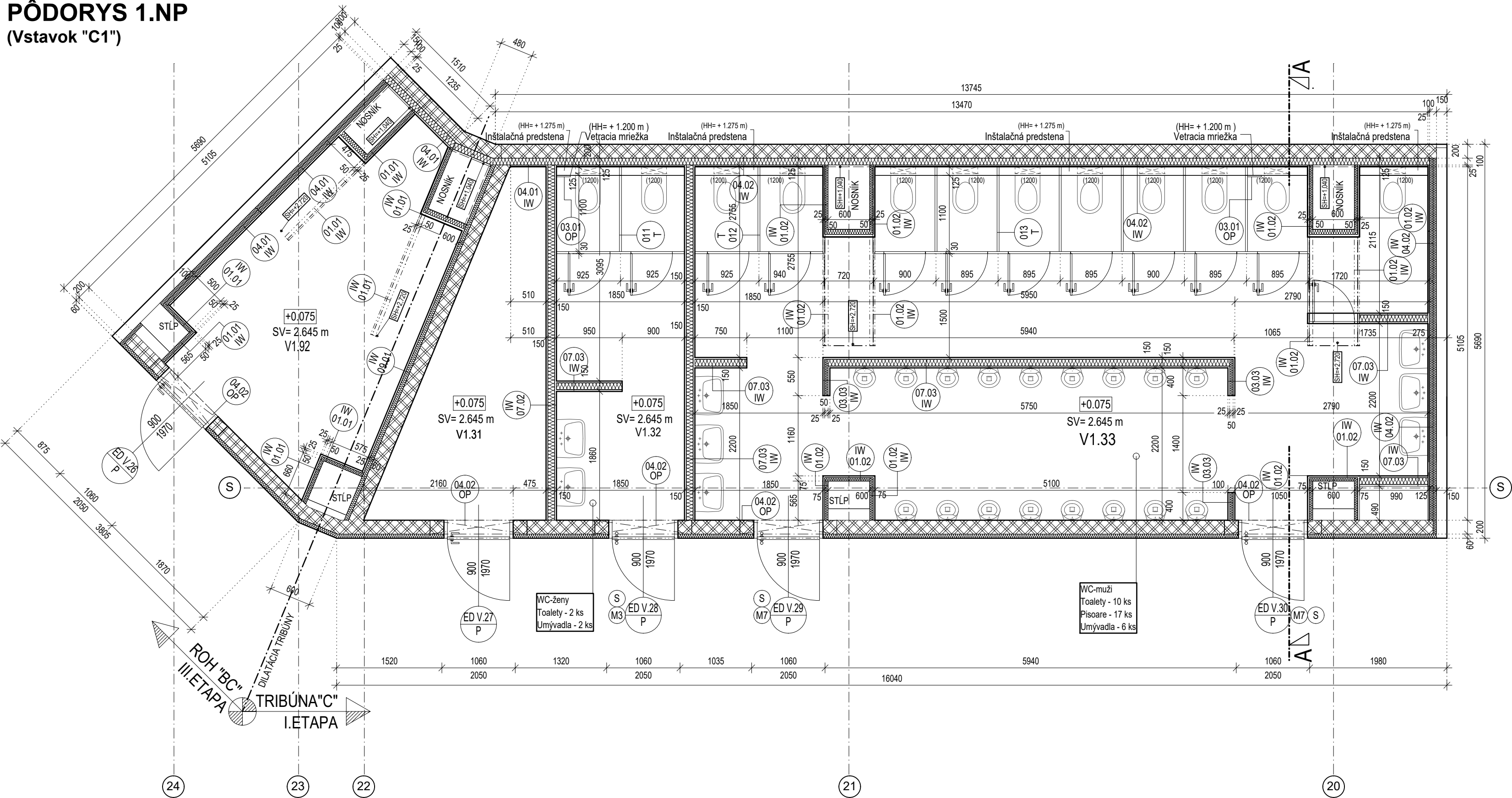
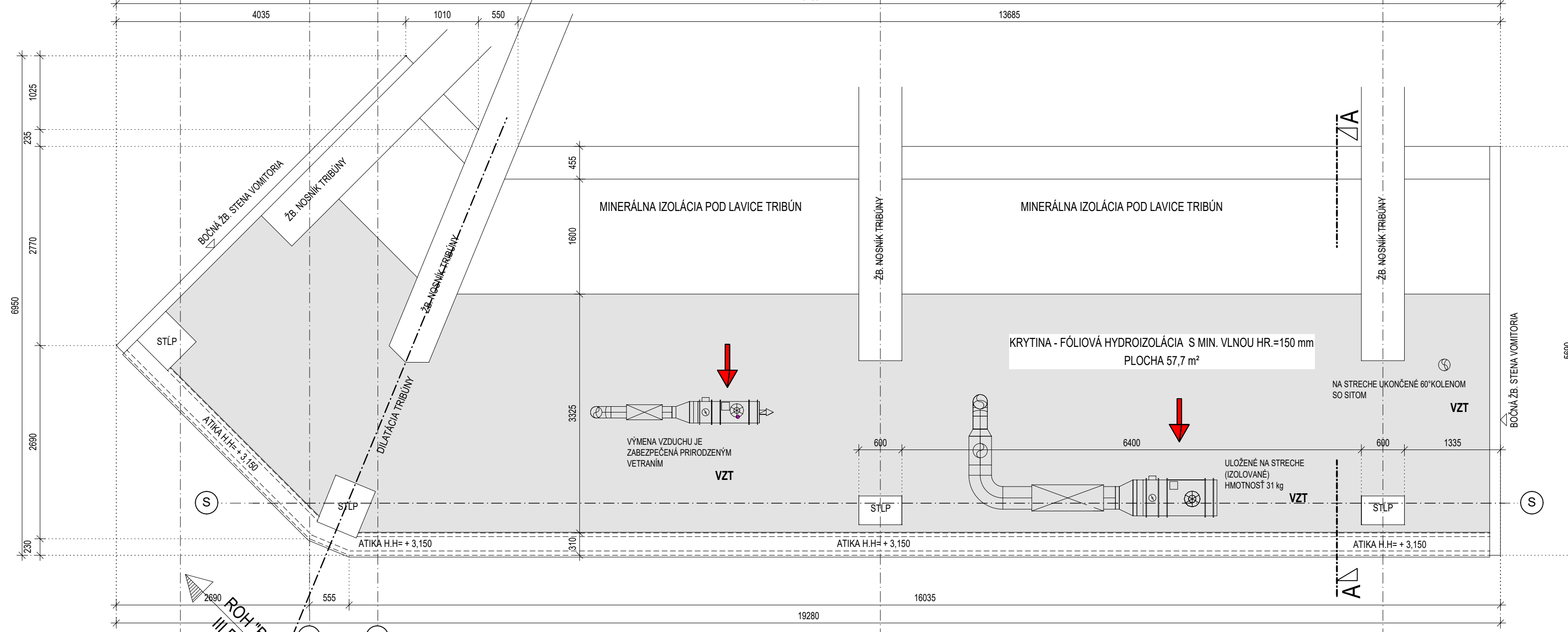


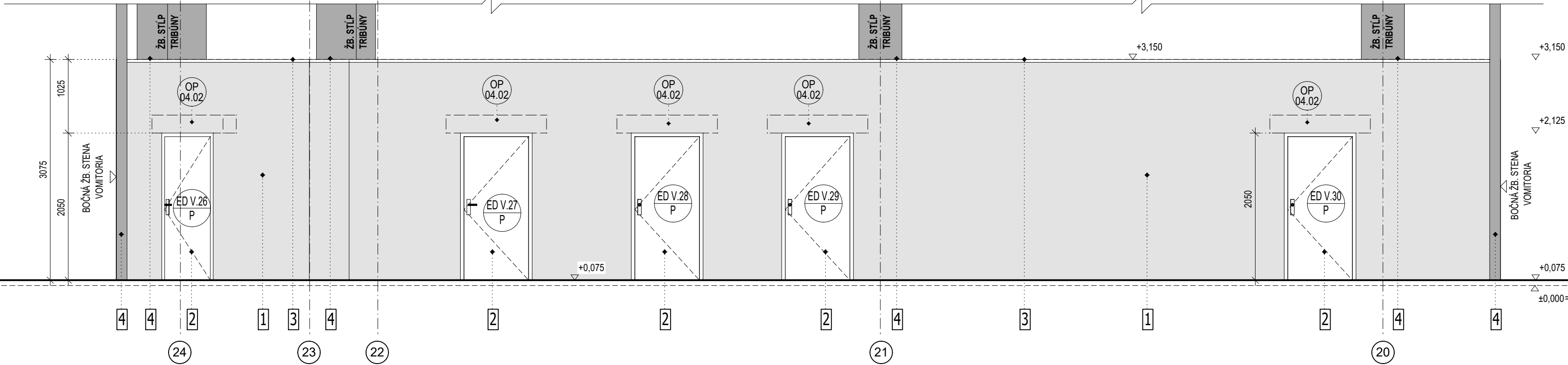
PÔDORYS 1.NP
(Vstavok "C1")



PÔDORYS STRECHY
(Vstavok "C1")



POHĽAD PREDNÝ Z PROMENÁDY
(Vstavok "C1")



LEGENDA MIESTNOSTÍ - VSTAVOK C1

OZNAČENIE	NÁZOV MIESTNOSTI	PLOCHA [m ²]	PODLAHA	STENA	STROP	POZNÁMKA
V1.31	TECHNICKÝ NÚHT	8.07	Poter + náter	W3	C2 SDK-I	KERAMICKÝ SOKEL
V1.32	WC - ŽENY	9.35	DLAŽBA	W2/W3	C2 SDK-I	OKLAD DO VÝŠKY 2000 mm
V1.33	WC - MUŽI	49.28	DLAŽBA	W2/W3	C2 SDK-I	OKLAD DO VÝŠKY 2000 mm
V1.92	PLOŠNÁ REZERVA	14.41	Poter	W3	C2 SDK	PODLAHOVÁ LIŠTA

SKLADBY STIEN - VSTAVKY

- OBVODOVÁ STENA:**
- S1-V - VNÚTORNÁ VÁPENOCEMENTOVÁ OMIETKA HR. 10 mm
 - POROBETÓNOVÉ TVÄRNICIE HR. 200 mm
 - LEPIACA MALTA HR. CCA 5 mm
 - TEPELNÁ ISOLÁCIA - MINERÁLNA VLNA HR. 60 mm
 - LEPIACA MALTA HR. CCA 5 mm
 - VONKAJŠIA OMIETKA - SILIKÁTOVÁ
- KAPOTOVANIE STĽPOV, NOSNÍKOV**
- S2-V - TEPELNÁ ISOLÁCIA - MINERÁLNA VLNA HR. 50 mm
 - PAROZÁBRANA
 - 2x SÁDKOKARTÓNOVÁ DOSKA HR. 12,5 mm
 - MALBA - DIFÚZNA V VÝHYN. MIESTNOSTI - KER.OBKLAJ DO v=200mm
- PRIEČKA HR. 100, 125, 150 mm**
- S3-V - MALBA - DIFÚZNA V VÝHYN. MIESTNOSTI - KER.OBKLAJ DO v=200mm
 - 2x SÁDKOKARTÓNOVÁ DOSKA HR. 12,5 mm
 - TEPELNÁ ISOLÁCIA - MINERÁLNA VLNA HR. 50, 75, 100 mm
 - 2x SÁDKOKARTÓNOVÁ DOSKA HR. 12,5 mm
 - MALBA - DIFÚZNA V VÝHYN. MIESTNOSTI - KER.OBKLAJ DO v=200mm
 - **PRI MOKROM PREVEDENÍ (HG PRIEST.) POD DLAŽBU APLIKOVAŤ HYDROIZOL. MEMBRÁNU
 - **PRI MOKROM PREVEDENÍ ZELENÝ IMPREGNOVANÝ SÁDKOKARTÓN
 - **PRI POŽIARNÝCH STENÁCH RULOVÝ IMPREGNOVANÝ SÁDKOKARTÓN RF- PODLA PROD. DOKUM. PO.
- PREDSTENA ZO STRANY MUROVANEJ STENY**
- S4-V - POROBETÓNOVÉ TVÄRNICIE HR. 200 mm
 - TEPELNÁ ISOLÁCIA - MINERÁLNA VLNA HR. 100 mm
 - 2x SÁDKOKARTÓNOVÁ DOSKA HR. 12,5 mm
 - MALBA - DIFÚZNA V VÝHYN. MIESTNOSTI - KER.OBKLAJ DO v=200mm
 - **PRI MOKROM PREVEDENÍ (HG PRIEST.) POD DLAŽBU APLIKOVAŤ HYDROIZOL. MEMBRÁNU
 - **PRI MOKROM PREVEDENÍ ZELENÝ IMPREGNOVANÝ SÁDKOKARTÓN
 - **PRI POŽIARNÝCH STENÁCH RULOVÝ IMPREGNOVANÝ SÁDKOKARTÓN RF- PODLA PROD. DOKUM. PO.
- SANITÁRNE DELIACE STENY WC**
- S5-V - DTD DOSKY LAMINOVANÉ HR. 30mm
 - FARBA SIVÁ

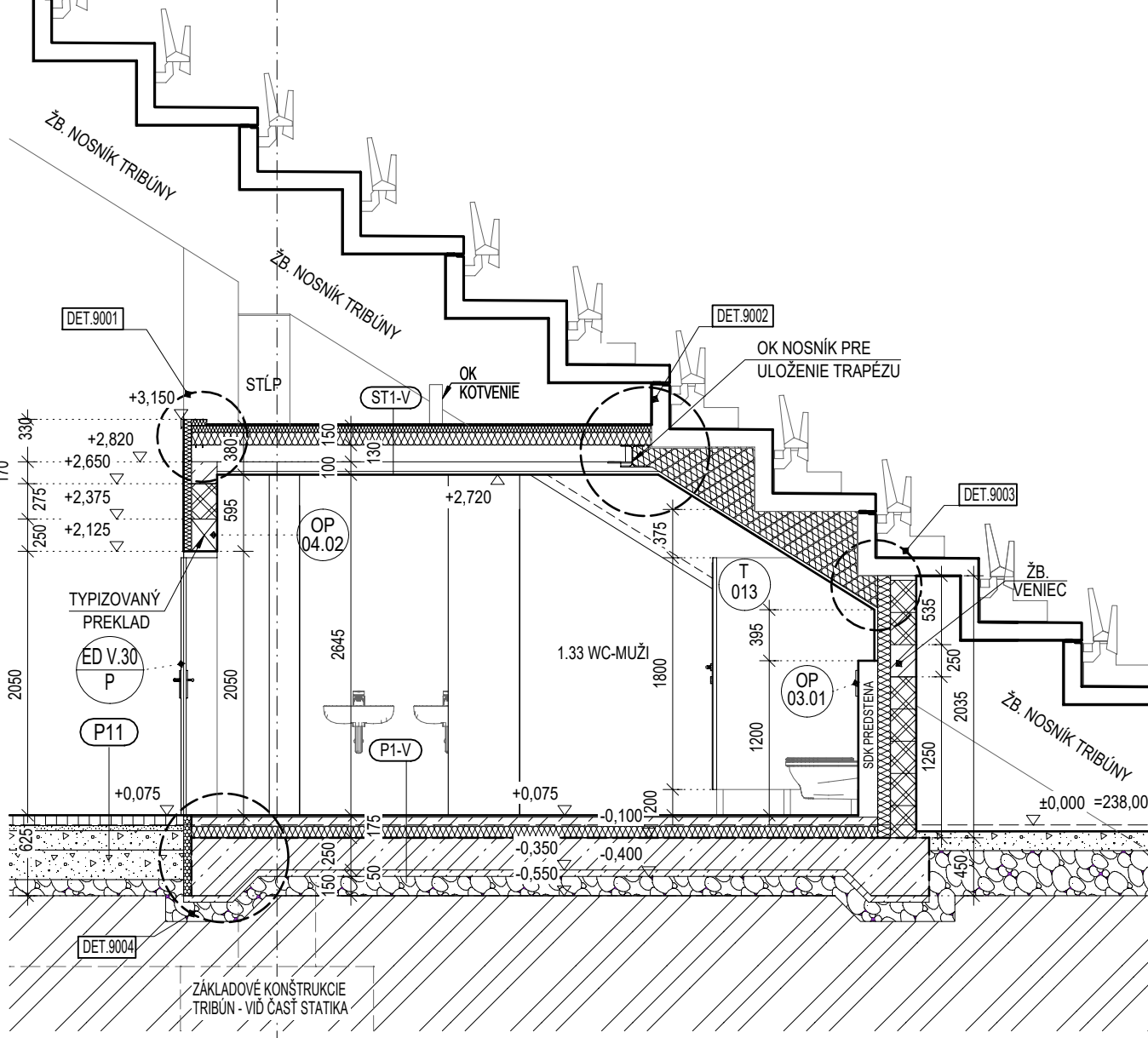
SKLADBY PODLAHY
A STRECHY - VSTAVKY

- SKLADBY PODLAH :**
- P1-V - PÔVRCHOVÁ ÚPRAVA VÍD. LEGENDA MIESTNOSTI
 - TEKUTÁ HYDROIZOLAČNÁ FÓLIA PRI MOKR. PREV.
 - VYSTUŽENÝ POTER HR. 70 - 85 mm (víd. povrch úprava)
 - TEPELNÁ ISOLÁCIA - MINERÁLNA VLNA HR. 60 mm
 - HYDROIZOLÁCIA - ASFALTOVÉ PÁSY S SÚČINNOU ZHLINKOVEJ FÓLIE
 - ZÁKLADOVÁ DOSKA PODLA STATIKY HR. 250mm
 - PODKLADNÝ BETÓN HR. 50mm
 - ZHUTNENÉ STROKOVÉ LÔŽKY HR. 150mm
 - PÔVODNÝ TERÉN
- SKLADBY STRECHY VSTAVKOV:**
- ST1-V - STREŠNÁ FÓLIA
 - GEOTEXTILNA 200G/M2
 - TEPELNÁ ISOLÁCIA - MINER. VLNA HR. 50mm
 - TEPELNÁ ISOLÁCIA HR. 100mm
 - PAROZÁBRANA
 - OCELOVÝ TRAPEZOVÝ PLECH - PODLA STATIKY
 - OCELOVÁ NOSNÁ KONŠTRUKCIA
 - KRYCIA PE FÓLIA HR. 0,25 mm
 - KAZETOVÝ PODHLAD Z OŠKŤMENIA SDK + MALBA
- OZNAČENIE DVERÍ**
- ED - EXTERIEROVÉ DVERE
 - ID - INTERIEROVÉ DVERE
 - X - UMISTENIE DVERÍ V V - VSTAVKY
 - 1 - POSCHODIE V AB
- OZNAČENIE PRVKOV**
- IV - INTERIEROVÁ STENA
 - IX, IX - ČÍSLO SKLADBY STENY (SPECIFIKÁCIA VÍD. VÝPS)
 - T - PORADOVÉ ČÍSLO DVERÍ
 - 00X - PORADOVÉ ČÍSLO ZOSTAVY
 - PP - PREKLADOVÝ PRVOK
 - 01, 0X - OZNAČENIE PREKLADU (SPECIFIKÁCIA VÍD. VÝPS)
 - OP - OSTATNÉ PRVKY
 - 01, 0X - OZNAČENIE ROLETY (SPECIFIKÁCIA VÍD. VÝPS)
 - OP - OSTATNÉ PRVKY
 - 02, 0X - OZNAČENIE PARAPETU V BUKETOH (SPECIFIKÁCIA VÍD. VÝPS)
 - OP - OSTATNÉ PRVKY
 - 03, 0X - OZNAČENIE VETRAČNÝCH MREŽOV (SPECIFIKÁCIA VÍD. VÝPS)
 - OP - OSTATNÉ PRVKY
 - 04, 0X - OZNAČENIE STENOVÝCH POŽIARNÝCH ÚZÁVIEROK (SPECIFIKÁCIA VÍD. VÝPS)
- LEGENDA ZNAČENIA (VSTAVKY)**
- OP - OSTATNÉ PRVKY
 - OP - ZÁKONČOVÉ VÝROBKY
 - OP - KLAMPIRSKÉ VÝROBKY
 - OP - SANITÁRNE DELIACE STENY
 - OP - DVERE A BRÁNY
 - POZIČIA POLOŽIEK VÍD. VÝKRESY DETALOV

OZNAČENIE PRVKOV

- OZNAČENIE DVERÍ**
- ED - EXTERIEROVÉ DVERE
 - ID - INTERIEROVÉ DVERE
 - X - UMISTENIE DVERÍ V V - VSTAVKY
 - 1 - POSCHODIE V AB
- OZNAČENIE PRVKOV**
- IV - INTERIEROVÁ STENA
 - IX, IX - ČÍSLO SKLADBY STENY (SPECIFIKÁCIA VÍD. VÝPS)
 - T - PORADOVÉ ČÍSLO DVERÍ
 - 00X - PORADOVÉ ČÍSLO ZOSTAVY
 - PP - PREKLADOVÝ PRVOK
 - 01, 0X - OZNAČENIE PREKLADU (SPECIFIKÁCIA VÍD. VÝPS)
 - OP - OSTATNÉ PRVKY
 - 01, 0X - OZNAČENIE ROLETY (SPECIFIKÁCIA VÍD. VÝPS)
 - OP - OSTATNÉ PRVKY
 - 02, 0X - OZNAČENIE PARAPETU V BUKETOH (SPECIFIKÁCIA VÍD. VÝPS)
 - OP - OSTATNÉ PRVKY
 - 03, 0X - OZNAČENIE VETRAČNÝCH MREŽOV (SPECIFIKÁCIA VÍD. VÝPS)
 - OP - OSTATNÉ PRVKY
 - 04, 0X - OZNAČENIE STENOVÝCH POŽIARNÝCH ÚZÁVIEROK (SPECIFIKÁCIA VÍD. VÝPS)
- LEGENDA ZNAČENIA (VSTAVKY)**
- OP - OSTATNÉ PRVKY
 - OP - ZÁKONČOVÉ VÝROBKY
 - OP - KLAMPIRSKÉ VÝROBKY
 - OP - SANITÁRNE DELIACE STENY
 - OP - DVERE A BRÁNY
 - POZIČIA POLOŽIEK VÍD. VÝKRESY DETALOV

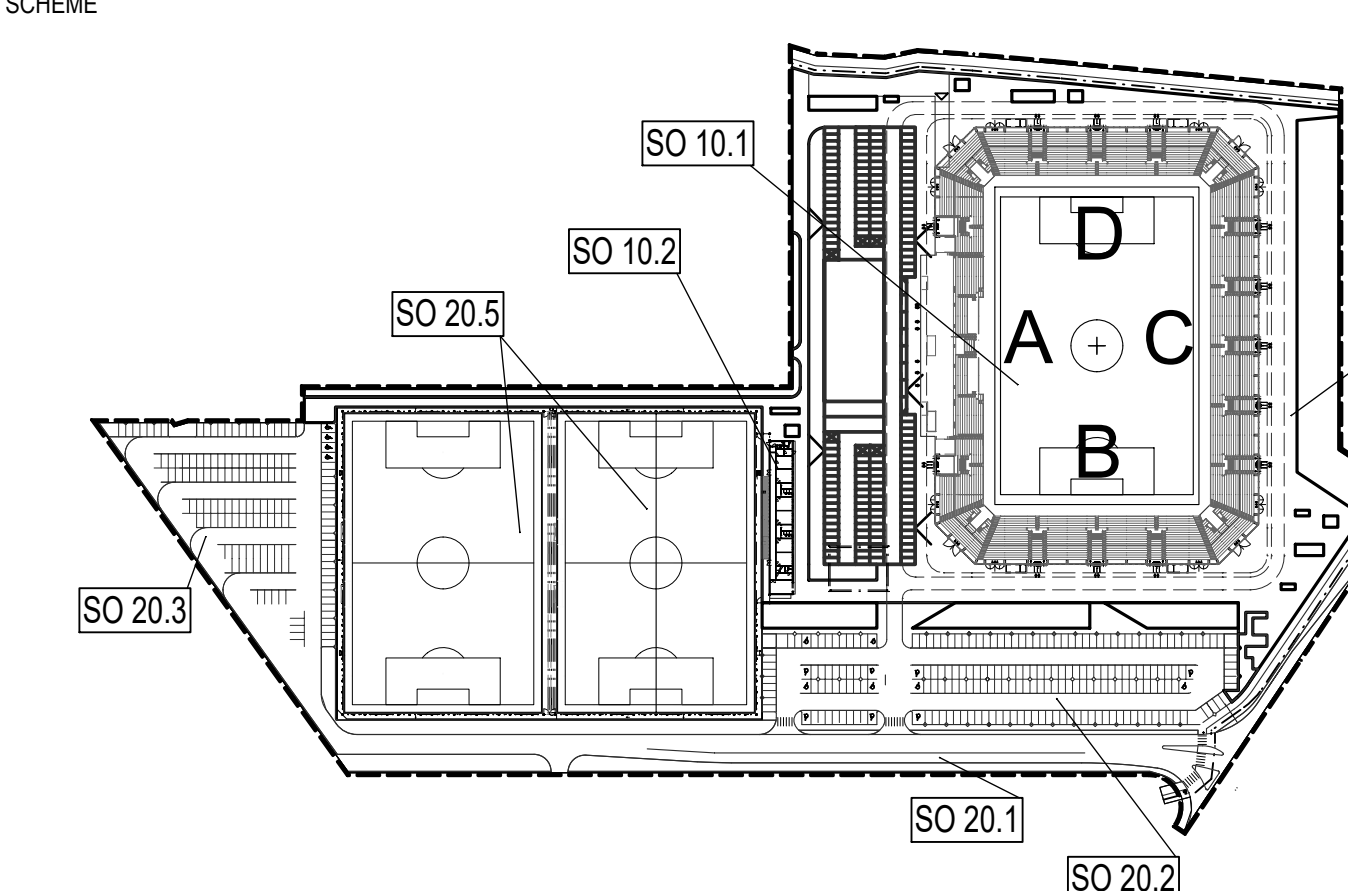
REZ A
(Vstavok "C1")



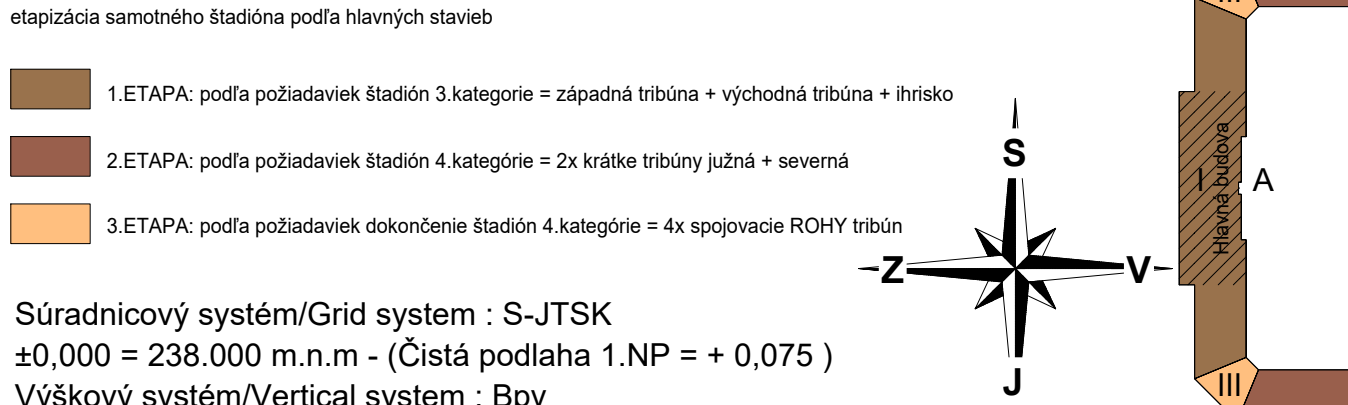
POZNÁMKY

- POČAS REALIZÁCIE TRIBÚN PO ETAPÁCH BUDE POTREBNÉ REALIZOVAŤ DOČASNÉ ZÁBRADIA V H=1,1 m NA OKRAJOCH PROTI PREPADNUTIU Z TRIBÚN !!!
- STAV ZARIADENÍ CATERINGU JE VO VÝHYN. MIESTNOSTI POD VÝBUDOVANÝMI VŠETKYMI ETAPAMI
- ZARIADENIE CATERINGOVÉHO VÝTÄHU BUDE REALIZOVANÉ NA NÁKLADY BUDÚCEHO UŽÍVATEĽA - CATERINGOVÝ SPOLOČNOSŤ
- POZIČIA OPIŠŤ ZÁKADY CATERINGOVÉHO ZARIADENIA GENERALNÝ ODVÄTEĽ (BO) ODOZVUŠA KO DOPLNOST. VÝTÄHOVÝM SÁCHU CATERINGU GO PRIPRAVI NA NÁKLADY INVESTORA (KFA) A SÁKONKE CATERINGOVÉJ SPOLOČNOSTI PRÍPADNE OKONČI SÁMOTNÁ CATERINGOVÁ SPOLOČNOSŤ.
- SVETLÉ VÝŠKY UDAVANÉ V PÔDORYSOCH OPIŠŤUJÚ VÝŠKY MIESTNOSTI POD STROPNÚ DOSKU - NEZOHĽADŇUJÚ POTRUBIA A TECHNOLOGIE VEDENÉ POD STROPOM
- TATO PROJEKTOVÁ DOKUMENTÁCIE JE VYPRACOVANÁ V ZmysLE A ROZSAHU REALIZAČNÉJ DOKUMENTÁCIE A V ZNAČNOM PRÍPADNE NENAHRAZÁ VÝŠŠI STUPEŇ PROJEKTOVÉJ DOKUMENTÁCIE, T.J. DIELNSKOJ DOKUMENTACIU.
- PRED ZACATÍM STAVEBNÝCH PRÁR NA POZEMKU JE NUTNÉ VÝTÝT VŠETKY JESTVUJÚCE INŽINIERSKÉ SIEŤE ZA ÚČASTI SPRÁVCOV, aby SA PREČÍSLOVALI POSCHODNÝ PRÍPADNE LÚME NA ZPRÁV PRACOVNÍKOV.
- PROJEKTANT NENESIE ŽADNÚ ZODPOVEDNOSŤ ZA ZMENY USKUTOČNENÉ BEZ JEHO PRÍSOBNÉHO SÚHLASU.
- ZHOTOVITEĽ JE POVINNÝ O ZISTOVANÝCH CHYBÁCH V DOKUMENTÁCI NEODKLADNE INFORMOVAŤ PROJEKTANTA.
- ZHOTOVITEĽ JE POVINNÝ ZMENY A ÚPRAVY KONŠTRUKČNÉHO RIEŠENIA KONZULTOVAŤ S PROJEKTANTOM.
- POŽIARNA BEZPEČNOSŤ STAVBY JE RIEŠENÁ V ČASTI B Z POŽIARNO BEZPEČNOSTNÉHO RIEŠENIA STAVBY.
- VŠETKY OCELOVÉ KONŠTRUKCIE SÚ OPRATREBNÉ NÁTEROM PROTI KORÓZI, RESP. VÍD. PÔVODNÚ ÚPRAVU PRE JEDNOTLIVÉ OCELOVÉ KONŠTRUKCIE.
- VŠETKY ŽELEZOBETÓNOVÉ KONŠTRUKCIE VIDIEŤE BEZ ĎALŠÍCH NAVRHOVANÝCH PÔVRCHOVÝCH ÚPRAV BUDU VÝHODNÉ V HĽADIS KVALITE !!!
- TATO PROJEKTOVÁ DOKUMENTÁCIA SLUŽÍ VÝHRADE PRE REALIZÁCU STAVBY A JEJ SPRACOVANIE ZODPOVEDÁ ROZSAHU A OBSAHU DANEHO PRÁNYM PREPÍŠM PRE TENTO STUPEŇ DOKUMENTÁCIE. PRE NE JE NÁSLEDOVNÉ POTREBY MUSÍ BYŤ SPRACOVANÁ DOKUMENTÁCIA K TOMU ÚČELU URČENÁ.
- V PRÍPADÉ ZMENY PODKLADOV, CI VZNIKU NOVÝCH SKUTOČNOSTÍ SI PROJEKTANT VÝHRADZUJE PRÁVO NA POSÚDENIE VPLÝVU TÝCHTO ZMEN NA RIEŠENIA A EVENTUÁLNE DOPLNENIE ALEBO ÚPRAVU PROJEKTU. V PRÍPADÉ ROZPORU MEDZI JEDNOTLIVÝMI PRÍLOHAMI V PROJEKTOVEJ DOKUMENTÁCI JE POTREBNÉ NA TENTO ROZPOR VČAS UPOZORNIŤ A VÝŽADAŤ OFICÁLNE STANOVISKO PROJEKTANTA.
- DOKUMENTÁCIA BOLA SPRACOVANÁ NA ZÁKLADÉ ZADANIA, INFORMÁCIÍ, PODKLADOV A ZNALOSTÍ PLATNÝCH KU DŇU JEJ VZNIKU.
- NEODKLADNE SÚOASTNÝ VÝROBOKY ČASTI SÚ DOKUMENTU TĚLLOVÝCH CHARAKTERA A TECHNICKÉ SPRÁVY.
- VŠETKY DODÁVKY, PRÁCE A VÝKONY MUSIA SPŇAŤ TECHNICKÉ A KVALITATÍVNE PODMIENKY, KTORÉ URČUJÚ PLATNÉ SLOVENSKÉ ZÁKONY, NORMY, HYGIENICKE PREDPISY A NÁRADAENIA.
- ODVÄTEĽ STAVBY MUSÍ DBAŤ NA DOGRŽOVANIE MONTÁŽNÝCH A TECHNOLOGICKÝCH POKYNOV PRÍSLUŠNÝCH VÝROBCOV STAVEBNÝCH PRVKOV A KONŠTRUKCIÍ UVEDENÝCH V TÝTO DOKUMENTÁCI.
- ODVÄTEĽ JE POVINNÝ SI RIEŠENÉ NASTIHOVAŤ DOKUMENTÁCI VÝRAJENÉ A STANOVISK DOTKNUTÝCH ORGÁNOV ŠTÁTNEJ SPRÁVY A SPRÁVCOV INŽINIERSKÝCH SIEŤI.
- DOKUMENTÁCIU MOŽNO POUŽÍVAŤ VÝHRADNE V ZmysLE PRÍSLUŠNÉJ ZMLUVY O DIELO.
- DOKUMENTÁCIU JE CHRÁNENÁ AUTORSKÝM PRÁVOM.
- PRED REALIZÁCIU VÝKONOVÝCH KONŠTRUKCIÍ ZAMERAT SKUTOČNÉ ROZMERY OTVOROV.
- OTVORY PRE PRESTUP A MONTÁŽ ROZVOJOVÝCH NOSNÝCH KONŠTRUKCIÍ VÍD. ČASŤI STATIKÁ, PO REALIZÁCI BUDU MONTÁŽNE OTVORY V NOSNÝCH KONŠTRUKCIÁCH ZAMUROVANE A V MIESTACH PRESTUPOV BUDU ZHOTOVENÉ ÚPCHÁVKY V ZmysLE POŽIARNOBEZPEČNOSTNÉHO RIEŠENIA STAVBY.
- ÚPCHÁVKY PRE PRESTUPY PLATIA PRE NOSNÉ A NENOSNÉ KONŠTRUKCIE.
- OZNAČENIE PRVKOV ZÁKONČOVÝCH VÝROBKOV A OPIČTENIA NA TRIBÚNOCH VÍD. VÝKRESY A NP. JEDNOTLIVÝCH TRIBÚN.
- UZEMNENIA A BLESKOZVODY ZO ŠTADIÓNA BUDU VEDENÉ V PREFABRIKOVANÝCH ŽELEZOBETÓNOVÝCH STÚPOCH.
- UZEMNENIA A BLESKOZVODY VÍD. ČASŤ ELI.
- POZIČIA VÝHLÁŠKY C.33/2000 Z.z. MUSÍ BYŤ PRVÝ A POSLEDNÝ STUPEŇ KAŽDÉHO SCHOŠIDSKOVÉHO RAMENA VÝRAJNE FAREBNÉ ROZDOZNETÝM OD OKOLIA.

SCHEMA SCHEME



ORIENTAČNÝ PLÁN BUDOVY ŠTADIÓNA



LEGENDA SKRATIEK POVRCHOV

- STĚRY**
- W1 - PRIZNANÁ ŽELEZOBETÓNOVÁ KONŠTRUKCIA, NÁTER
 - W2 - KERAMICKÝ OKLAD DO VÝŠKY DVERÍ, v=2.000 m, V SPRÁCHACH v=2.200 m
 - W3 - OMIETKA PRE MUROVANÉ A OBVODOVÉ ŽB. STĚNY, resp. pri SDK STĚNY NÁTER
 - V PRIESTORCH KOMUNIKÁČNYCH SOUOSKOB HLAVNEJ BUDOVY BUDU BETÓNOVÉ KONŠTRUKCIE
 - OPRATRENÉ IBA S NÁTEROM
- STRODY**
- C1 - PRIZNANÁ ŽELEZOBETÓNOVÁ KONŠTRUKCIA
 - C2 - KAZETOVÝ PODHLAD, (V ZOŠKŤMENÝCH ČASTIACH BUDE SDK)

LEGENDA POUŽITÝCH MATERIÁLOV

- HĽADKE PREFABRIKOVANÉ ŽELEZOBETÓNOVÉ KONŠTRUKCIE (Trieda betónu a ocele víd. časť statika)
- OBVODOVÁ STENA 1.2.3.NP - SENDVICHOVÁ SÁ S MINERÁLNOU ISOLÁCIU - DVOJITÝ ZÁKLUP - 2xSDK Z INTERIERU
- KONŠTRUKCIE ZO ŽELEZOBETÓNU (Trieda betónu a ocele víd. časť statika)
- KONŠTRUKCIE Z PROSTÉHO BETÓNU (Trieda betónu víd. časť statika)
- OBVODOVÉ NOSNÉ POROBETÓNOVÉ TVÄRNICIE HR=200 mm NA MALTU S PEVNOSTIÚ >2,0 MPa
- PRESKLENÉ FASÁDNE STĚNY, HLINIKOVÉ RÁMY A STOKY VO VNÚTRI
- VŠETKY VONKAJŠIE VÝPLNE OTVOROV HLINIKOVÉ S TEPELNÚ ISOLÁČNÝMI VÝPLŇAMI
- VNÚTORNÉ DELIACE STĚNY SDK hr.=150 mm
- VNÚTORNÉ DELIACE STĚNY SDK hr.=100 mm
- VNÚTORNÉ DELIACE STĚNY SDK hr.=75 mm
- VNÚTORNÉ DELIACE SYSTÉMOVÉ PRESKLENÉ STĚNY
- MONTOVANÉ DELIACE STĚNY HYGIENICKÝCH ZARIADENÍ
- ZHUTNENÝ STROKOVÝ NÁSYP VÁČEŠJ FRAKCIE (Trieda frakcie a miera zhutnenia násyvu víd. časť statika)
- ZHUTNENÝ STROKOVÝ NÁSYP JEMNEŠEJ FRAKCIE (Trieda frakcie a miera zhutnenia násyvu víd. časť statika)
- PÔVODNÁ ZEMINA
- TEPELNÁ ISOLÁCIA (Víd. skladby konstrukcií)
- TEPELNÉ ISOLÁCIE Z XPS
- HYDROIZOLÁCIA ASFALTOVÝ MODIFIKOVANÝ PÁS PROTIRADONOVÝ - STREDNÉ RADONOVÉ RIZIKO

LEGENDA POUŽITÝCH SKRATIEK A ZNAČIEK

- VSTUPY resp. ÚNIKY DO A OBJEKTU
- HRANICA POŽIARNEHO ÚSEKU

Číslo rev.	Datum	Opis revízie	Revíziu vypracoval	Vypracoval
03				
02				
01	20.05.2022	Úpravy, zmeny a doplnenia dokumentácie pre účely realizácie diela II. a III. Etapy	Investor	Šteibaský
Názov stavby		KOŠICKÁ FUTBALOVÁ ARÉNA		
Miesto stavby		KOŠICE IV, KOŠICE - JUH Kat.územie: Južné mesto, úl. Piv Frachármi		
Stavebník		Košická futbalová aréna a.s., Tr. SNP 48/A, 040 11 KOŠICE		
Generálny dodávateľ				
Objednávateľ dokumentácie		Košická futbalová aréna a.s., Tr. SNP 48/A, 040 11 KOŠICE		
Projektový manažér		ING. ERIK HENDÁR		
HL inžinier projektu		ING. ERIK HENDÁR		
Vypracoval		ING. LUKÁŠ KUPKA		
Kontroloval		ING. PETER KVAČIK		
Zodp. projektant		ING. ERIK HENDÁR		
Stupeň		DOKUMENTÁCIA PRE REALIZÁCU STAVBY		
Časť PD		D1. DOKUMENTÁCIA STAVEBNÝCH OBJEKTOV A INŽINIERSKÝCH SIEŤI		
Objekt		SO 10.1 FUTBALOVÝ ŠTADIÓN I. a II. ETAPA		
Profesia		100_ÁRCHITEKTONICKO-STAVEBNÉ RIEŠENIE TRIBÚN		
Názov		PÔDORYS, REZY A POHĽADY - VSTAVOK "C1"		
Číslo projektu / zákazky		Stavba	Stupeň	Časť PD
Objekt		Profesia	Číslo výkresu	Revízia
2 0 1 8 0 1 2 K F A - D R S D 1 1 0 1 1 0 0 4 1 2 7 0 1				